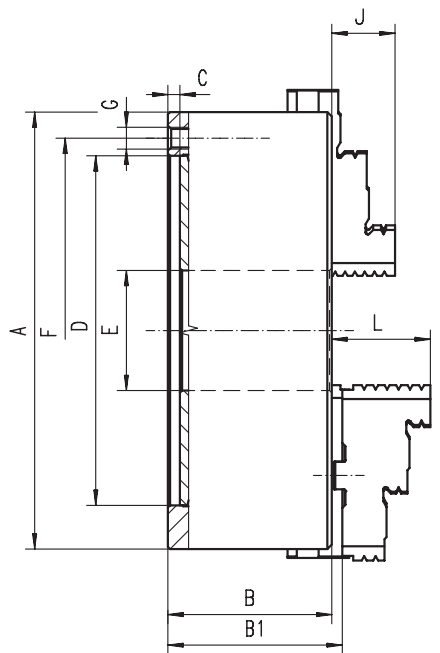




**3604**



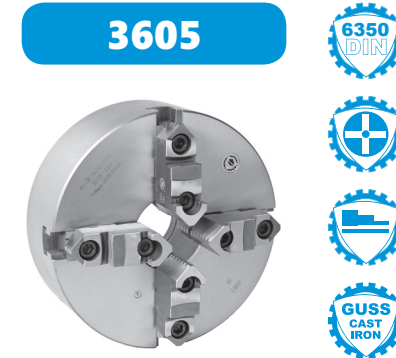
- Standard Zubehör**  
Standard accessories
- 1 Satz harte einteilige Bohrbacken**  
1 Set of hard outside solid jaws
  - 1 Satz harte einteilige Drehbacken**  
1 Set of hard inside solid jaws
  - 1 Schlüssel**  
1 Wrench
- Ersatzteile • Spare parts 94-105**
- Technische Daten • Technical data 106-112**



■ **Geschliffene Oberflächen aller relevanten Baugruppen** ■ **Ground working surfaces**

A	B	B1	C	D H7	E	F	G	J	L	kg
125	56,0	60,8	4	95	32,0	108,0	3xM8	20	40,0	5,0
160	64,5	69,3	4	125	42,0	140,0	6xM10	32	43,0	10,0
200	75,0	79,8	4	160	55,0	176,0	6xM10	29	45,0	17,5
250	85,0	88,8	5	200	76,0	224,0	6xM12	34	53,0	29,0
315	94,0	99,1	5	260	103,0	286,0	6xM16	43	57,0	50,0
400	105,0	113,8	5	330	136,0	362,0	6xM16	55	67,0	85,0
500	120,0	130,8	5	420	190,0	458,0	6xM16	60	79,0	145,0
630	135,0	146,3	7	545	252,0	586,0	6xM16	70	87,0	250,0

**Größere Durchmesser finden Sie auf Seite 74-87! • Larger diameters available on page 74-87!**



**3605**



- Standard Zubehör**  
Standard accessories
- 1 Satz harte Aufsatzbacken**  
1 Set of hard top jaws
  - 1 Satz harte Grundbacken**  
1 Set of hard master jaws
  - 1 Schlüssel**  
1 Wrench
- Ersatzteile • Spare parts 94-105**
- Technische Daten • Technical data 106-112**

Type	Artikel Nr.
3605-125	353605030300
3605-160	353605040500
3605-200	353605050700
3605-250	353605060900
3605-315	353605070000
3605-400	353605080200
3605-500	353605090400
3605-630	353605110000